

## Informacje wstępne o wynikach sprawdzianu 2011

Wstępne informacje o wynikach sprawdzianu przeprowadzonego 5 kwietnia 2011 r. w klasach szóstych. Podstawą poniższego opracowania jest zbiorcze zestawienie wyników sprawdzianu przekazane przez Okręgową Komisję Egzaminacyjną z Jaworzna.

### 1. Zestawy zadań sprawdzianu

Przedmiotem sprawdzianu były umiejętności zawarte w standardach wymagań egzaminacyjnych: czytanie, pisanie, rozumowanie, korzystanie z informacji oraz wykorzystywanie wiedzy w praktyce.

Sprawdzian trwał 60 minut. Uczniowie ze specjalnymi potrzebami edukacyjnymi mieli prawo do wydłużenia czasu o dodatkowe 30 minut.

### 2. Charakterystyka standardowego zestawu zadań egzaminacyjnych

Standardowy zestaw egzaminacyjny (S-1-112) zawierał 26 zadań, w tym 20 zamkniętych i 6 otwartych.

Maksymalna liczba punktów, którą uczeń mógł uzyskać za poprawne rozwiązanie wszystkich zadań, wynosiła 40, w tym 20 punktów za zadania wielokrotnego wyboru.

Zadania sprawdzały umiejętności **czytania, pisania, rozumowania, korzystania z informacji i wykorzystywania wiedzy w praktyce.**

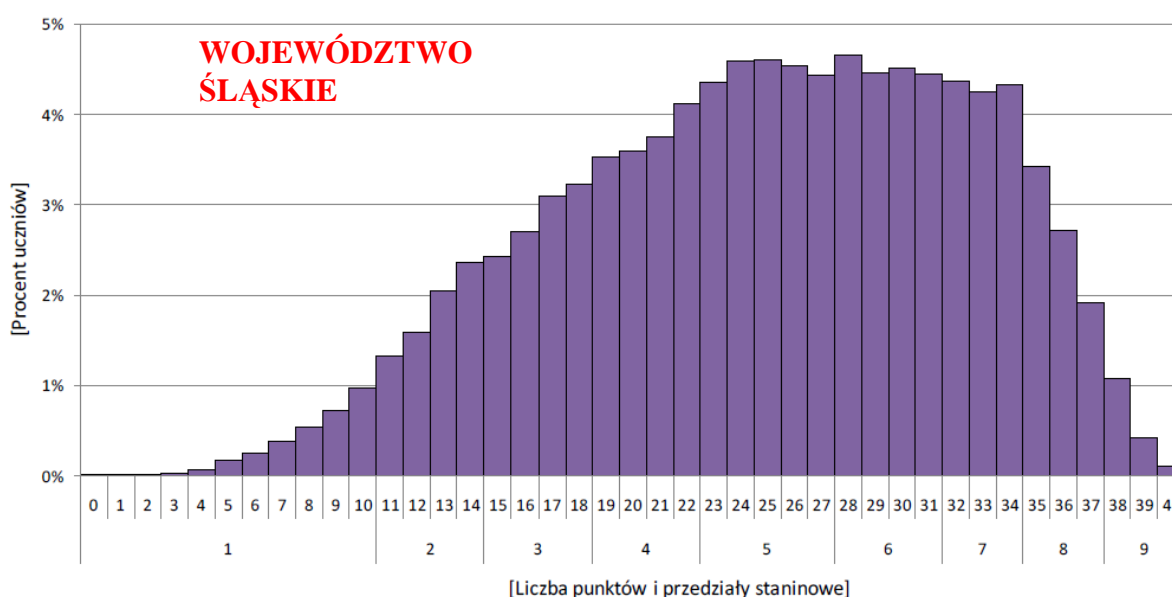
### 3. Pozycja wyniku ucznia w populacji zdających

Uczeń otrzymuje wynik sprawdzianu w postaci liczby punktów i chciałby wiedzieć:

- **Jaki jest mój wynik: niski czy wysoki?**
- **W której grupie uczniów się znalazłem?**
- **Jaki procent uczniów osiągnęło wynik z tego samego przedziału?**
- **Jaki procent uczniów uzyskało wyniki wyższe?**

Uczeń znajdzie odpowiedzi na te pytania odnosząc swój wynik do wyników wszystkich uczniów województwa, powiatu, miasta, szkoły czy klasy piszących sprawdzian w danym roku. Pomoże mu w tym analiza poniższej tabeli.

#### Wyniki uczniów



Przedziały punktowe od 1 do 9 oznaczają tak zwane staniny:

- 1 – wynik najniższy
- 2 – wynik bardzo niski
- 3 – wynik niski
- 4 – wynik niżej średni
- 5 – wynik średni
- 6 – wynik wyżej średni
- 7 – wynik wysoki
- 8 – wynik bardzo wysoki
- 9 – wynik najwyższy

**Każdy uczeń może sprawdzić w której grupie zawarł się jego wynik na tle wyników wszystkich uczniów naszego województwa**

#### 4. Wyniki dotyczące zestawu egzaminacyjnego

Do opisu zastosowanego na sprawdzianie testu służą między innymi takie wskaźniki jak średnia arytmetyczna, modalna, mediana. Ich wartość pozwala m.in. na określenie łatwości testu egzaminacyjnego oraz wskazanie wyniku średniego i najczęstszego.

#### Wyniki uczniów ogółem

Wskaźniki	województwo	SP5
Łatwość zestawu	<b>0,62</b>	<b>0,7</b>
Liczba punktów możliwa do zdobycia	40	
Wynik najczęstszy (modalna – Mo)	28	nie ma
Wynik środkowy (mediana – Me)	25	30
Wynik średni (średnia arytmetyczna – M)	<b>24,9</b>	<b>28,16</b>
Odchylenie standardowe	7,48	7,63

#### 5. Wyniki sprawdzianu 2002 - 2011

##### Łatwość i średnia na sprawdzianie w latach 2002 – 2011

	2002	2003	2004	2005	2006	2007	2008	2009	2010	2011
ŁATWOŚĆ ZESTAWU	0,77	0,76	0,72	0,78	0,68	0,76	0,71	0,66	0,71	0,70
łatwość czytanie	0,80	0,8	0,86	0,85	0,82	0,86	0,82	0,81	0,78	0,87
łatwość pisanie	0,85	0,8	0,79	0,75	0,72	0,74	0,66	0,60	0,65	0,60
łatwość rozumowanie	0,76	0,7	0,56	0,73	0,60	0,74	0,72	0,60	0,77	0,74
łatwość korzystanie z informacji	0,91	0,9	0,83	0,76	0,71	0,75	0,66	0,70	0,71	0,61
łatwość wykorzystanie wiedzy w praktyce	0,59	0,66	0,57	0,78	0,54	0,69	0,63	0,59	0,65	0,63

**Nie można jednak przenosić wprost wartości łatwości zestawu czy wyniku średniego na wynik sprawdzianu! Powodem jest to, że w poszczególnych latach zadania w arkuszach sprawdzianu mogą być trudniejsze lub łatwiejsze.**

**Obiektywny wynik daje porównanie wyników szkoły czy uczniów z wynikami jakie osiągnęli uczniowie w województwie czy w kraju. Świadczy o tym poniższe zestawienie:**

W monitorowaniu osiągnięć uczniów na przestrzeni lat służy tak zwana standardowa skala T. Za pomocą tej skali można porównać wyniki testów z różnych lat bez względu na ich stopień trudności:

$$T = (10 \cdot (x - M) / s) + 50$$

gdzie: x – wynik szkoły

M – średnia arytmetyczna województwa

s – odchylenie standardowe

T<sub>2002</sub> = 52,20

T<sub>2003</sub> = 52,07

T<sub>2004</sub> = 54,80

T<sub>2005</sub> = 52,44

T<sub>2006</sub> = 53,19

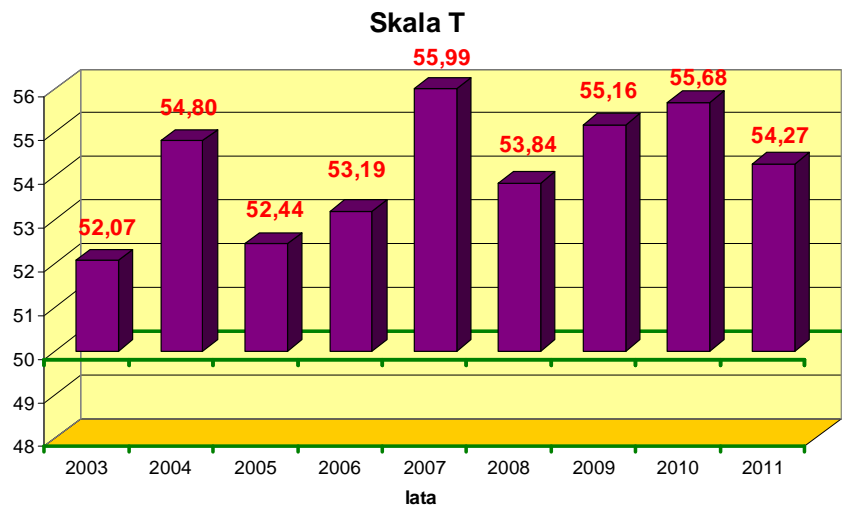
**T<sub>2007</sub> = 55,99**

T<sub>2008</sub> = 53,84

T<sub>2009</sub> = 55,16

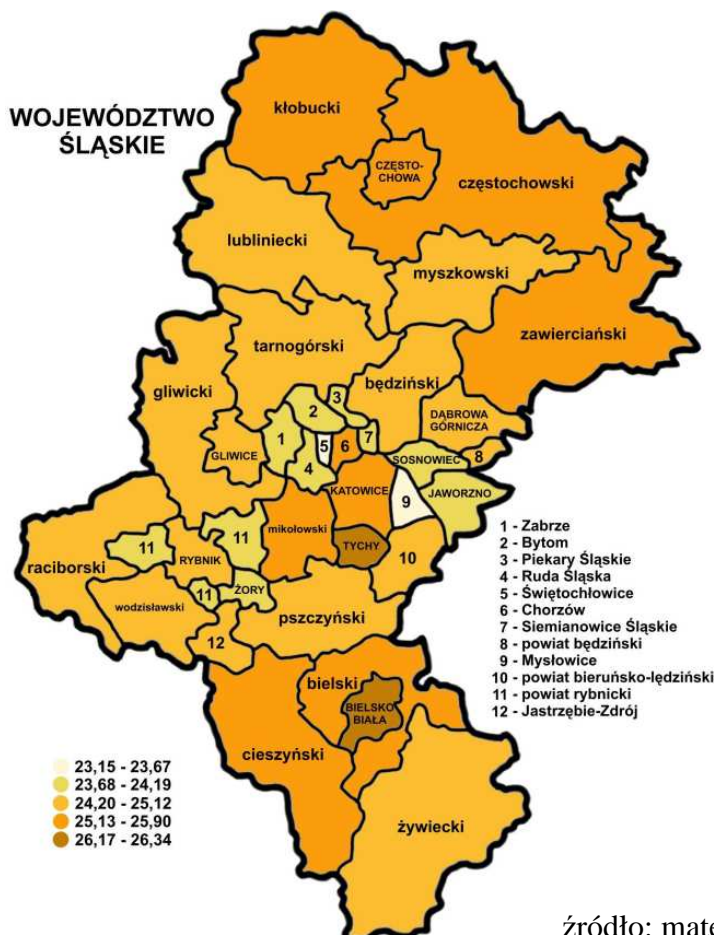
T<sub>2010</sub> = 55,68

**T<sub>2011</sub> = 54,27**



W skali kraju szóstoklasiści w 2011 osiągnęli **WYSOKI** wynik. W historii sprawdzianu w naszej szkole plasuje się dokładnie w środku (4 wyniki niższe i 4 wyższe).

Opracował: *dyr. P. Pszonka*



Na tej mapce zobaczyć można wyniki uczniów w poszczególnych miastach i powiatach

źródło: materiały opublikowane przez OKE Jaworzno